

SUMITOMO - SOILMEC **7-ストリル**

SD 415



最大掘削穴径

2.0m



最大掘削深さ

46.1m



最大回転駆動トルク

15.0t.m



コンパクトな設計と 高効率作業を確保。

コンパクトにまとめた本体と、リーダ折曲げ機能を備えているため、小規模現場から大規模現場まで対応できます。加えてフロントアタッチメントは特徴ある平行リンク機構を採用しており杭心合わせが容易にでき、作業効率が一段とアップしました。

耐久性抜群の丸型ケリーバ採用。 用途に応じて使い分けも可能。

伸縮式ケリーバは剛性の高い丸型。用途に応じて5段摩擦式ケリーバと、全体にロックがかかる3段ロッキングケリーバの使い分けも可能です。

- 摩擦ケリーバ 5段×11.5m
掘削深さ46.1m
- ロッキングケリーバ 3段×11.5m
掘削深さ26.1m



オールケーシング工法対応、都市工事の最先端マシン。

多彩な工法・多様な地盤に対応できる多機能マシン。

イタリア・ソイルメック社とのタイアップによるR-15ロータリーテーブルを採用。

フロントアタッチメントの交換で、大口径アースドリル工法にも、

オールケーシング工法にも威力を発揮。

強力な回転駆動トルクと相まって、多様な地盤に対応できます。

スラストストロークは5.0m 作業は高精度・高効率

5.0mスラストストロークで精度の高い掘削が可能。またロッキングクレーン使用時は15tfの押付力をクレーン先端工具に伝えることができ、この強力なパワーでドリリングするため、ハードな土質でも効率よく作業できます。

ロータリーテーブルで 直接ケーシング駆動。

ロータリーテーブルの駆動部ローター下段に、相手ケーシングに合わせた駆動フランジを取付けることによって、ロータリーテーブルで、直接、ケーシングの回転、圧入、削孔、引抜きができる合理的な設計です。

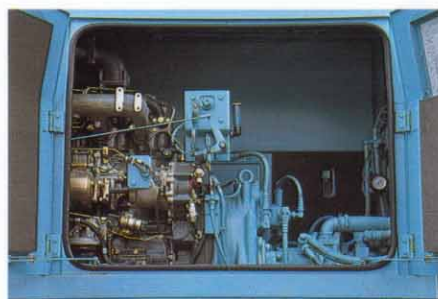


揺動式ケーシングジャッキの 取付けも可能。

本体ローワー部にはブラケットを装備し、揺動式ケーシングジャッキの取付けが可能。

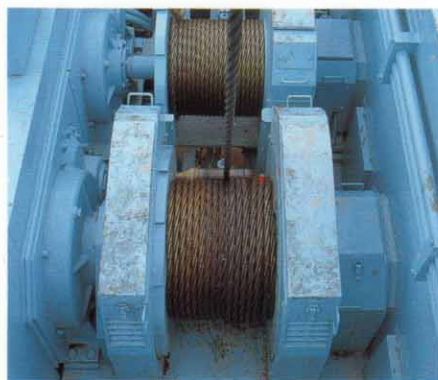
余裕の作業能力を誇る、 大馬力のハイパワーエンジン。

230馬力のハイパワーエンジンが、ロータリーテーブル、クレーン巻上げウインチ、ケーシングジャッキ等に余裕のパワーを供給します。また、揺動式ケーシングジャッキ駆動でも、クレーンを同時駆動できます。



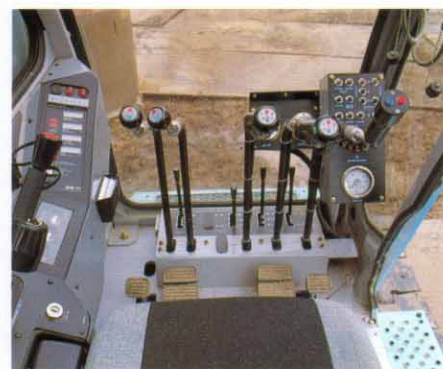
フロントドラムには、 ダブルブレーキを採用

ダブルブレーキの採用により、ハードな基礎工事に最適です。



操作性、居住性に優れた 快適キャビン

操作レバー、各種スイッチを機能的・合理的にレイアウト。効率よく作業でき、オペレータの疲労も最小ですみます。

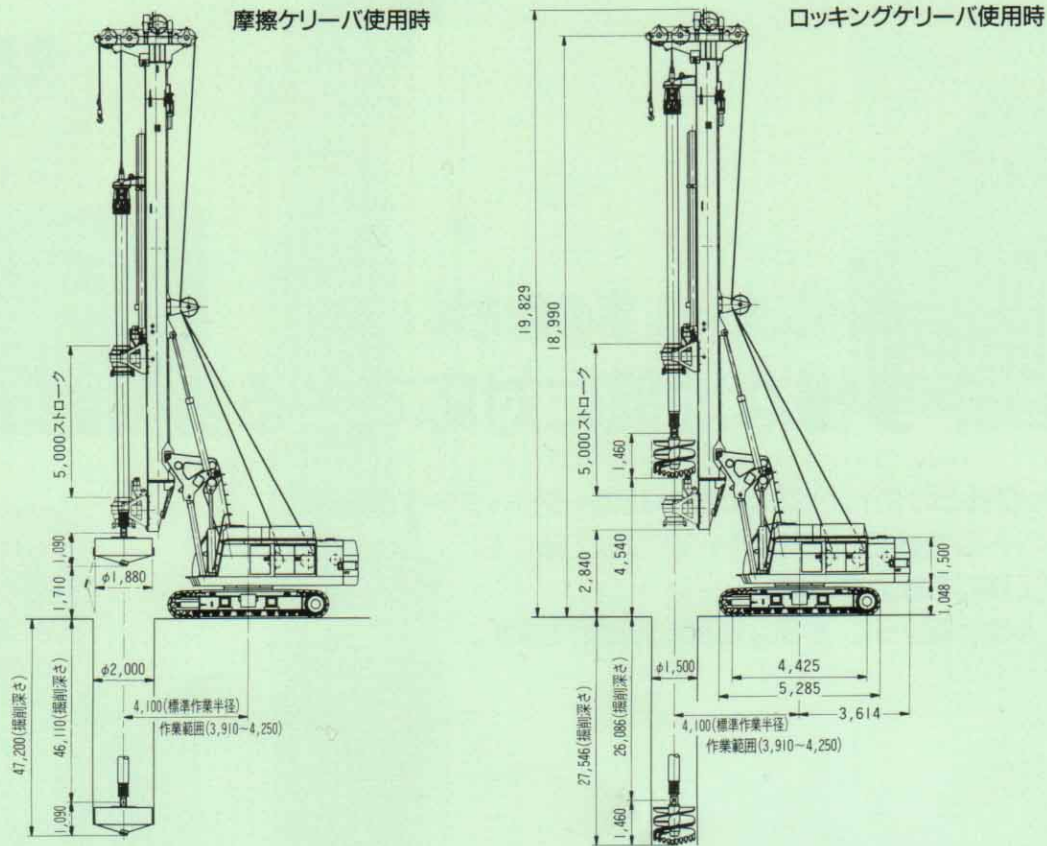


徹底した低騒音設計、 市街地での作業も安心。

車体各部に徹底した騒音対策を施し、市街地作業の気づかいを軽減させていきます。



■寸法図(単位: mm)



■主要仕様

本体型式		SD415	
アースドリル型式		住友ソイルメック R-15	
駆動方式		本体油圧駆動方式	
ケリーバ型式		ロッキングケリーバ	摩擦ケリーバ
ケリーバ長さ(標準)		3段×11.5m	5段×11.5m
リーダ全高		19.3	
最大掘削穴径	オーガヘッド時	1,500	
	ケーシングドライブ時	1,300	
	バケット時	2,000	
ケリーバ回転トルク		147(15.0)	91.2(9.3)
最大掘削深度(バケット取付ピン位置)		26.1	46.1
ケリーバ最大巻上力		196(20.0)	
補助吊り最大巻上力		137(14.0)	
補助吊り最大荷重		6	
作業速度	バケット回転速度	14/7	
	ケリーバ・巻上・下ロープ速度	69/35	
	補助作業巻上・下ロープ速度	100/51	
	旋回速度	3.4	
走行速度		1.8/1.0	
原動機	名称	三菱6D22-Tディーゼルエンジン	
	定格出力	169/2,000(230/2,000)	
油圧ポンプ型式		可変容量	
全装備質量		61.1	
全装備時平均接地圧		89(0.91)	

※本表の単位は、国際単位系によるSI単位表示、〔 〕内は従来の単位表示を併記したものです。

- 注1. 作業速度は、負荷により変動します。
 2. 補助吊り能力とは、アースドリル施工時のスタンドパイプ、鉄筋籠、トレー管のつり込み作業時の吊り能力をいいます。
 3. 全装備重量には、バケット重量は含まれません。
 4. オプションとして、揺動式ケーシングジャッキ用油圧P.T.O.及び第3ドラムの搭載が可能です。

※カタログ仕様は設計変更その他の理由で予告なく変更することがあります。

